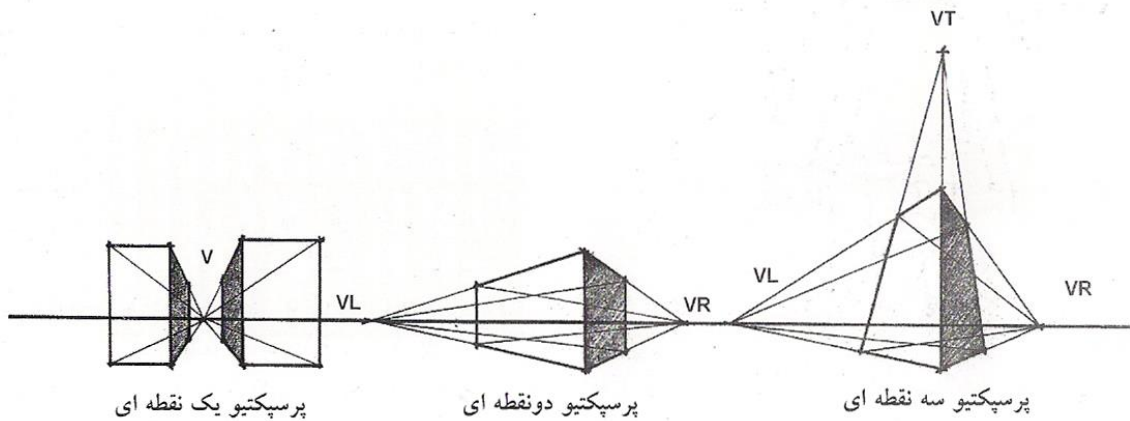


تمرین جلسه دوم و سوم آموزشی

آموزش مراحل کشیدن پرسپکتیو یک نقطه ای و دو نقطه ای در دید ناظر و

پرنده

۱. پرسپکتیو یک نقطه ای: در این حالت یکی از سطوح در مقابل دید شما قرار دارد و خطوط موازی یکدیگر را در یک نقطه قطع می کنند.
۲. پرسپکتیو دو نقطه ای: در این حالت پس از مشخص کردن خط افق، خطوط عمودی را به عنوان یک ویژگی ثابت حفظ کنید و خطوط گریزنده را از دوسر (چپ و راست)، به طرف نقطه گریز ببرید.
۳. پرسپکتیو سه نقطه ای: در این حالت در امتداد دید شما، دو نقطه گریز قرار دارد و نقطه گریز سوم بسته به موقعیت شما، در بالا یا پایین نشان داده می شود. در این نوع پرسپکتیو ما با خطوط موازی مواجه نیستیم و همه خطوط به سمت نقاط گریز چپ، راست و عمود می رسند.



شکل ۱-انواع پرسپکتیو

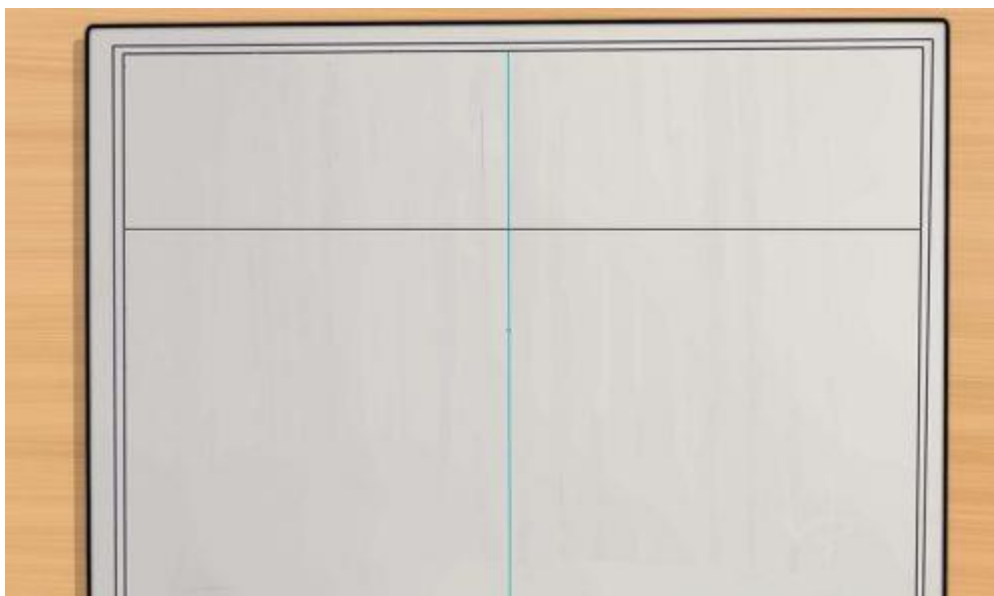
نحوه ترسیم پرسپکتیو دید ناظر و پرنده

الف) طراحی پرسپکتیو به صورت مرحله ای در دید پرنده

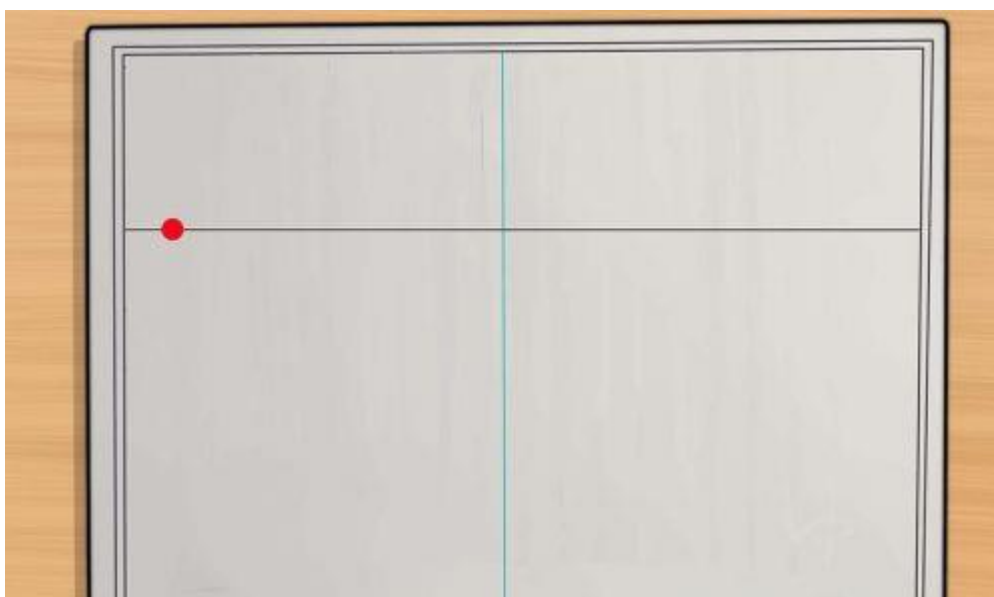
نکته: خط افق (خط سبز رنگ): شناخت خط افق یکی از مبانی پرسپکتیو در طراحی است. فرض کنید شما قصد طراحی یک مکعب و یک استوانه را دارید. بسته به محل قرارگیری شما نسبت به خط افق، زاویه دید شما نسبت به موضوع متفاوت خواهد بود. وقتی اجسام زیر خط افق دید شما قرار داشته باشند، قسمت بالایی آنها مشاهده می شود و زمانی که بالای خط افق

قرار داشته باشند قسمت زیرین آنها قابل مشاهده است. همچنین اگر اجسام بر روی خط افق قرار داشته باشند، یکی از وجوه آنها به طور کامل در مقابل دید شما قرار می‌گیرد.

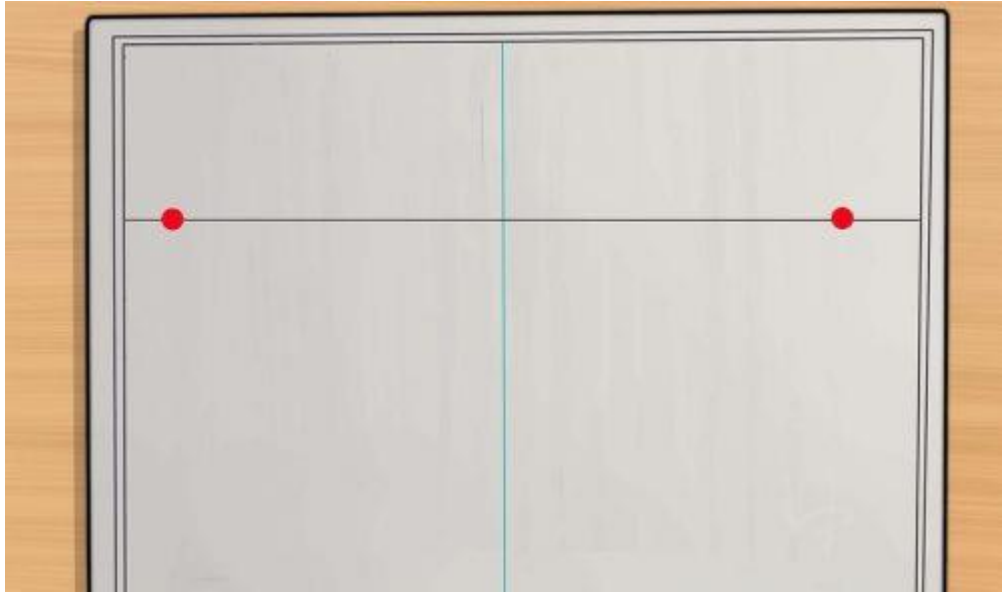
نحوه مشخص کردن خط افق: خطی افقی برای افق مانند روش اول ترسیم کنید.



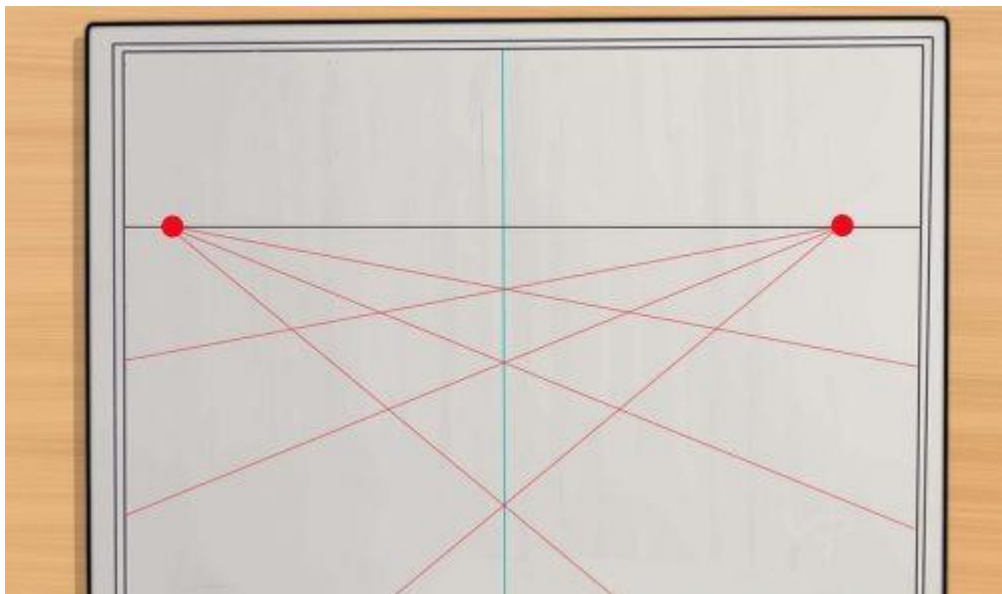
زاویه دید را، که مکانی تقریبی برای چشم فردیست که طراحی را میبیند، مشخص کنید. این نقطه ممکن است زیر قسمت پایینی برگه (بیرون از کاغذ) باشد. نیازی نیست که در عمل نقطه ای بگذارید.



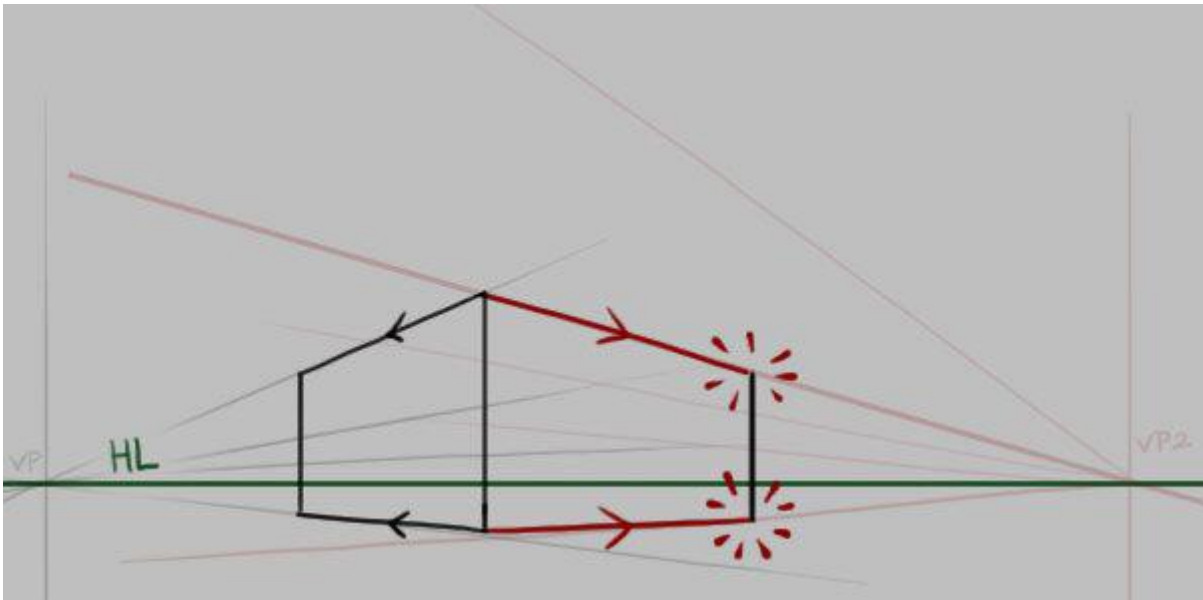
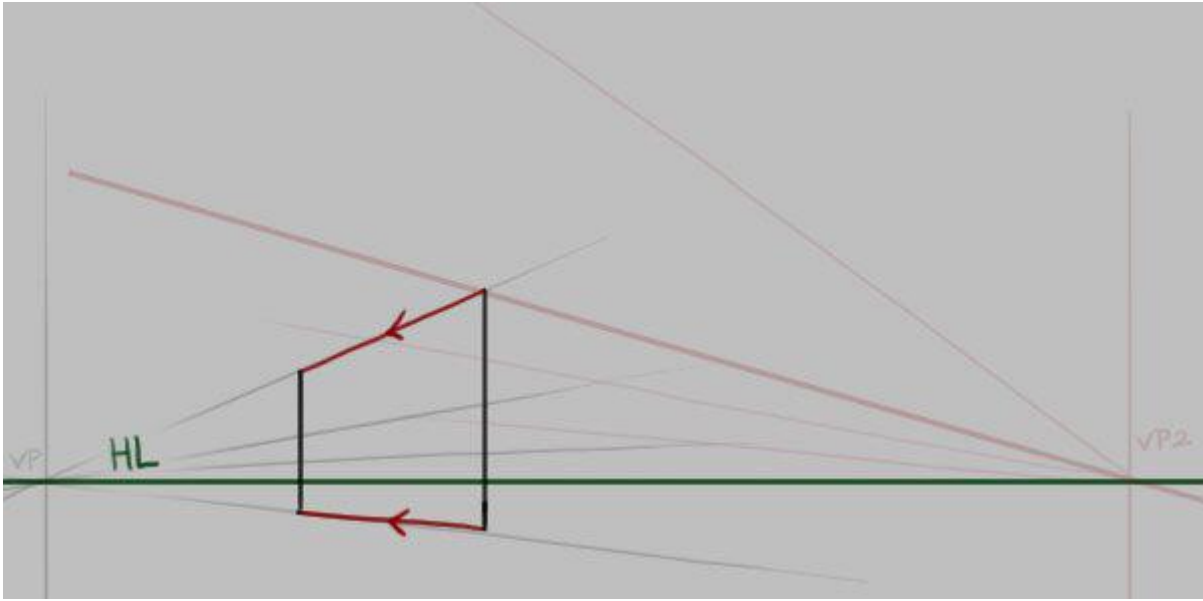
اولین نقطه گریز خود را مشخص کنید. روش معمول برای این کار طراحی اولین خط از زاویه دیدی ۶۰ درجه ای به سمت چپ و مشخص کردن نقطه گریز جاییست که این خط افق را قطع میکند.

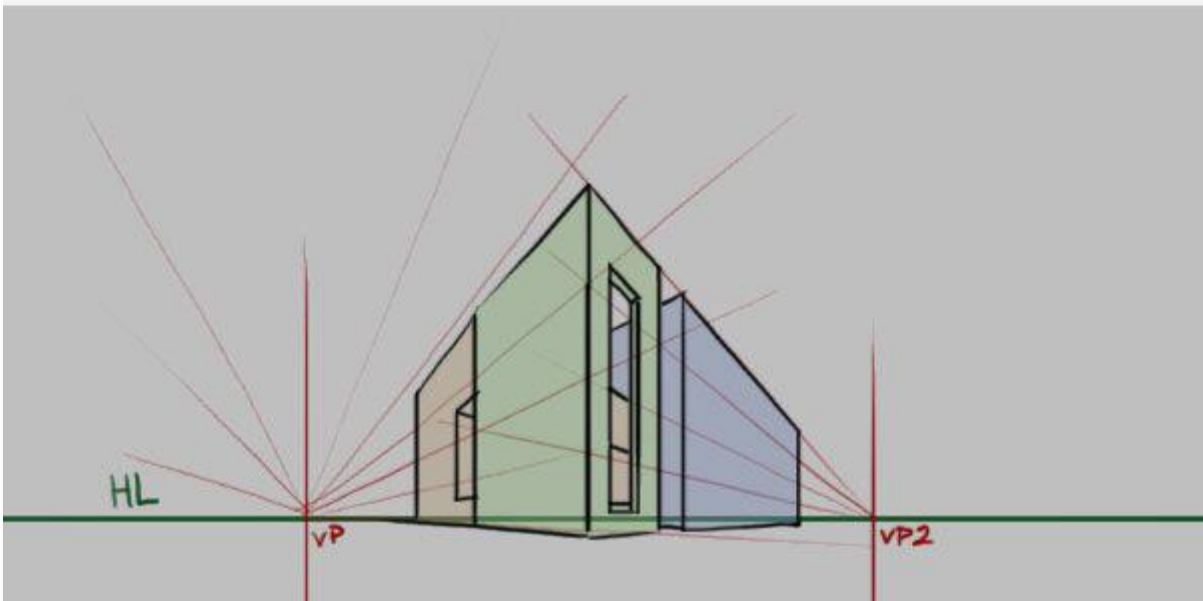
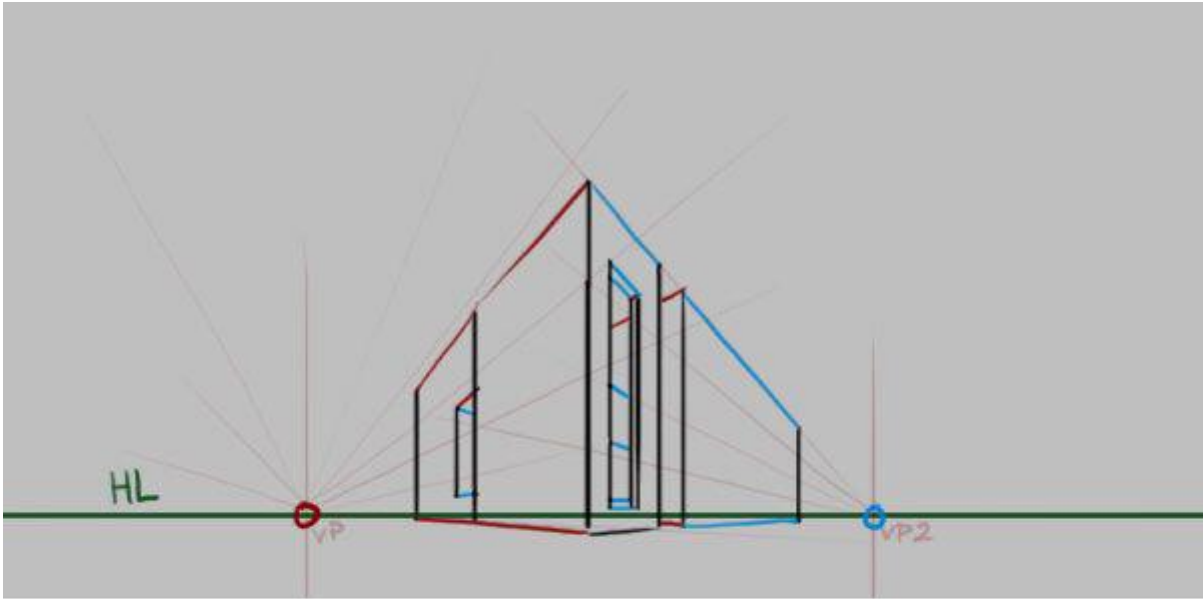


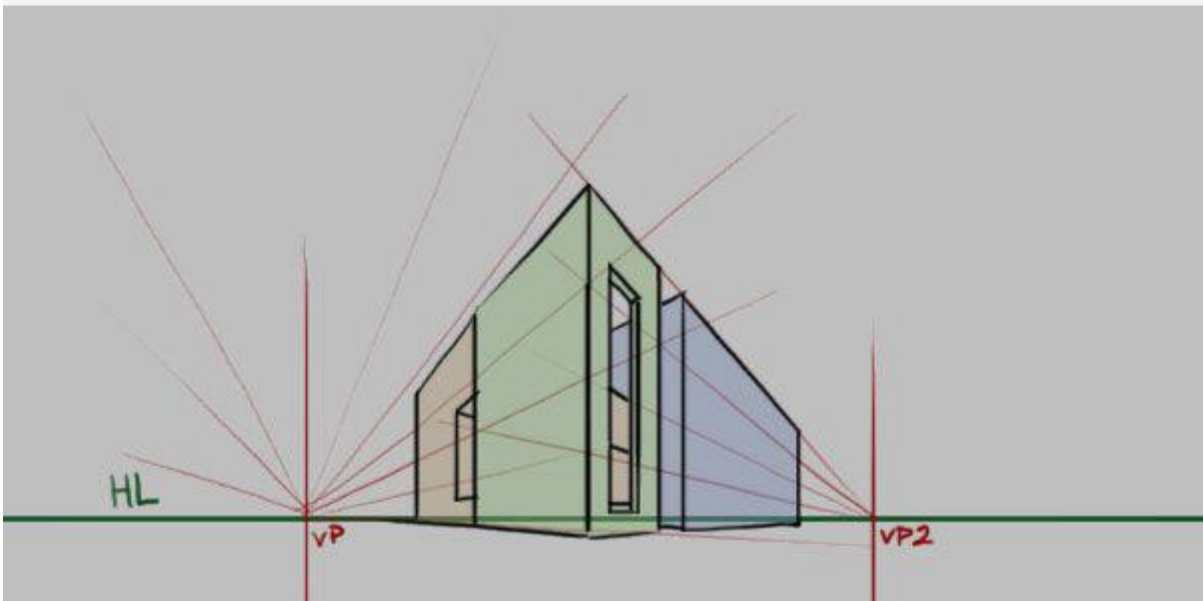
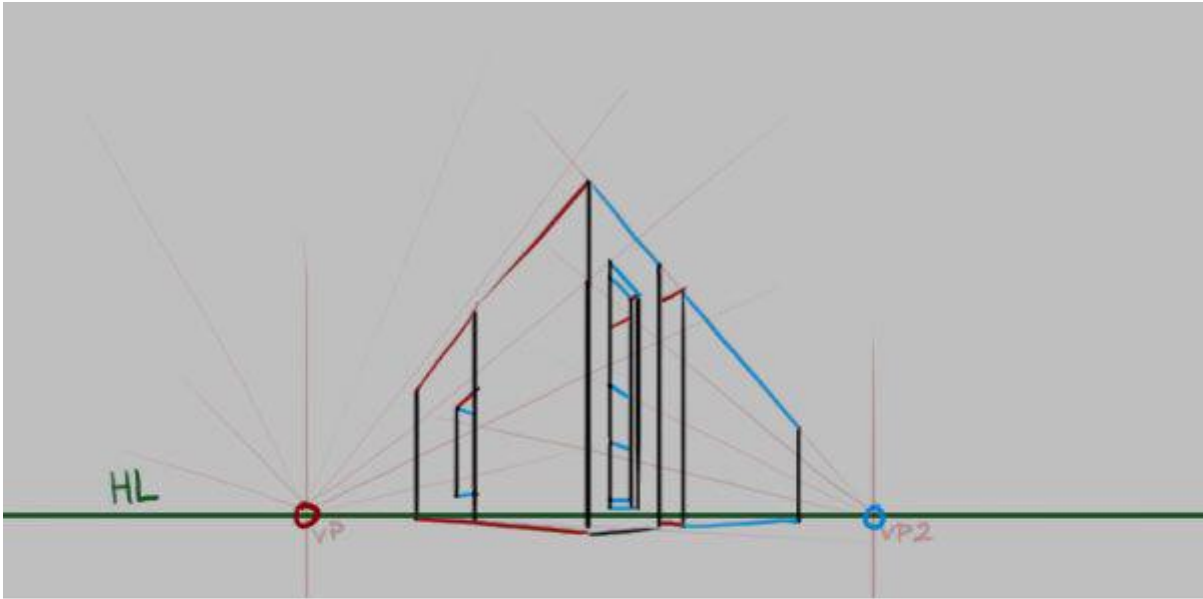
نقطه گریز دوم خود را مشخص کنید. برای این کار خطی دوم از زاویه دیدی 30° درجه از سمت راست رسم کنید. دوباره، نقطه گریز محل تلاقی این خط و افق خواهد بود. زوایای 30° و 60° درجه میتوانند متفاوت باشند اما زاویه بین خطوطی که از چشم بیننده به نقطه های گریز امتداد مییابند باید زاویه ای 90° درجه شکل دهند.

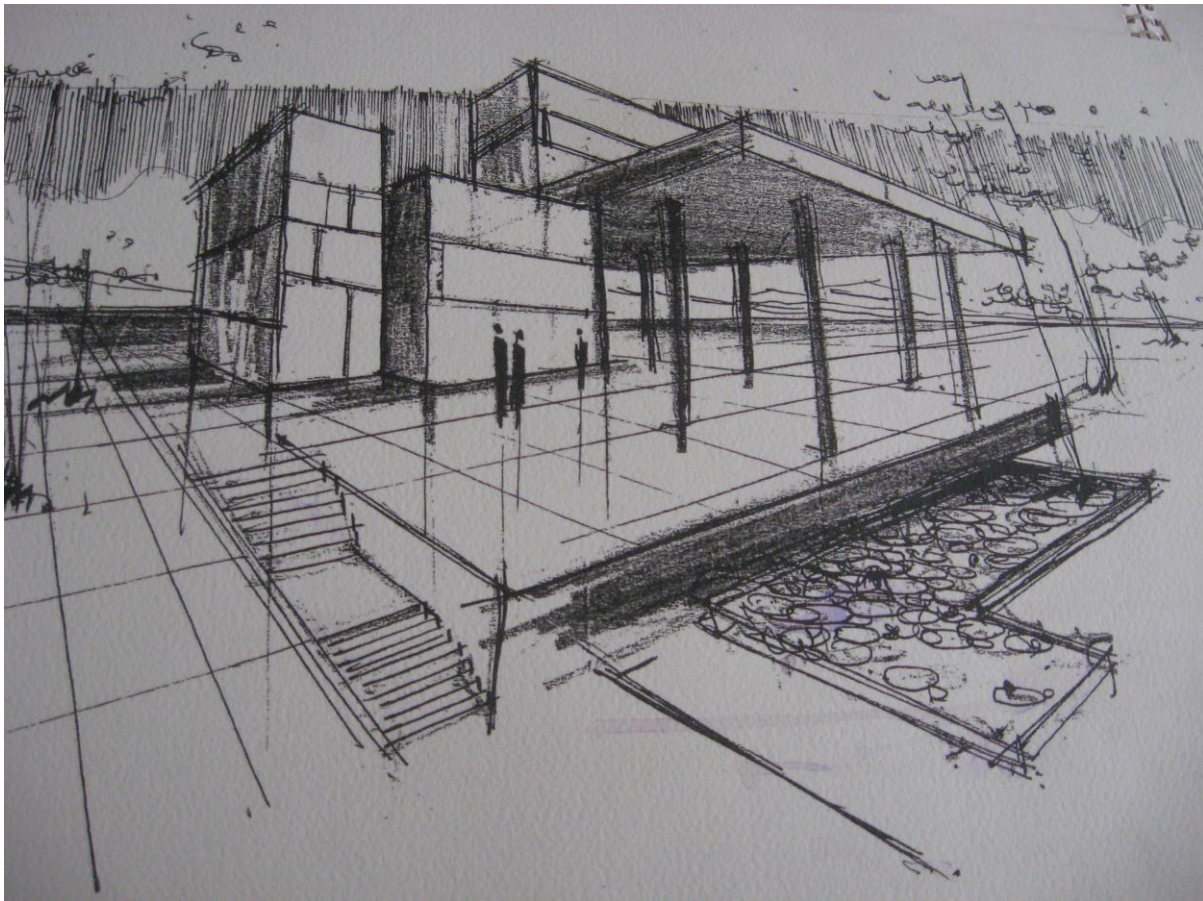


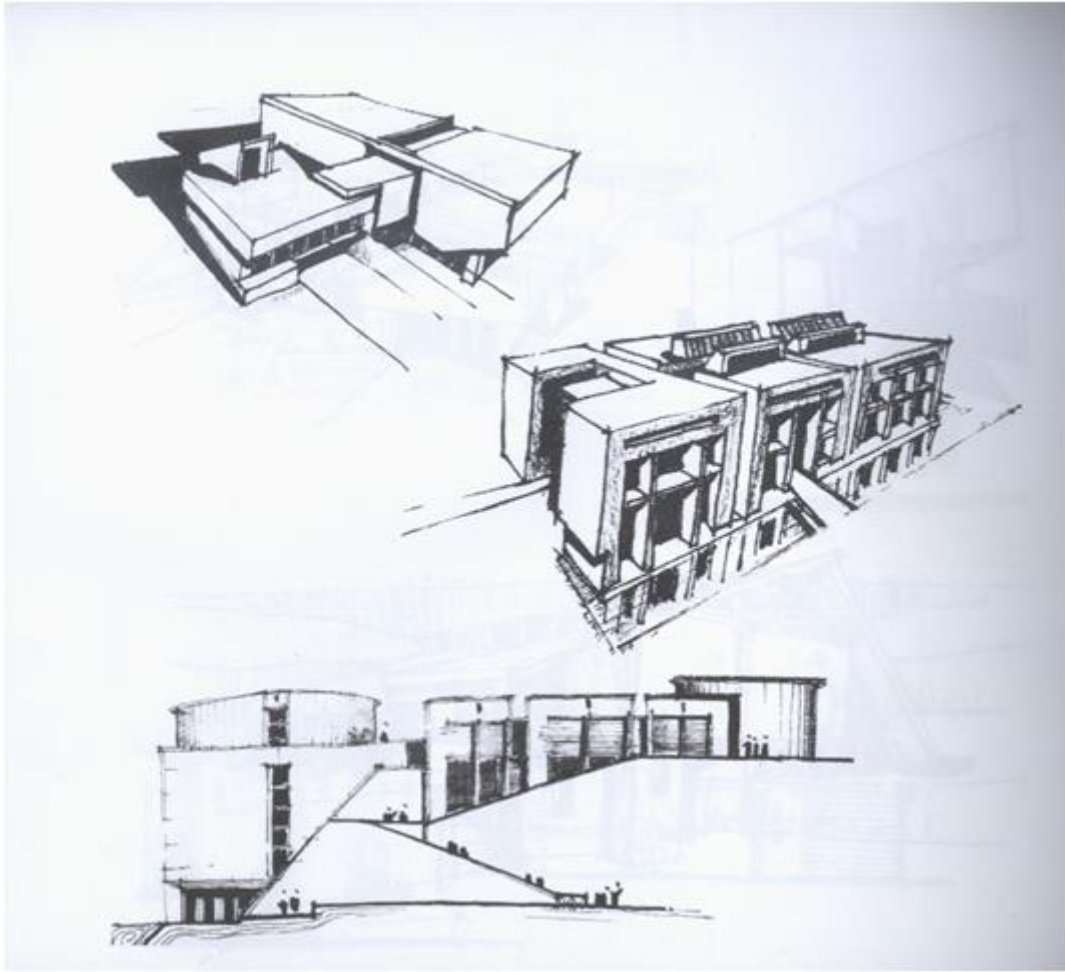
اشیای اصلی خود را با کشیدن کاملاً عمودی خطوط عمودی طراحی کنید، خطوط افقی به سمت چپ در زاویه ای در جهت نقطه گریز چپ و خطوط افقی به سمت راست در زاویه ای در جهت نقطه گریز راست (همه خطوط افقی اگر به اندازه کافی یابند باید در یکی از این نقطه های گریز با هم تلاقی داشته باشند).

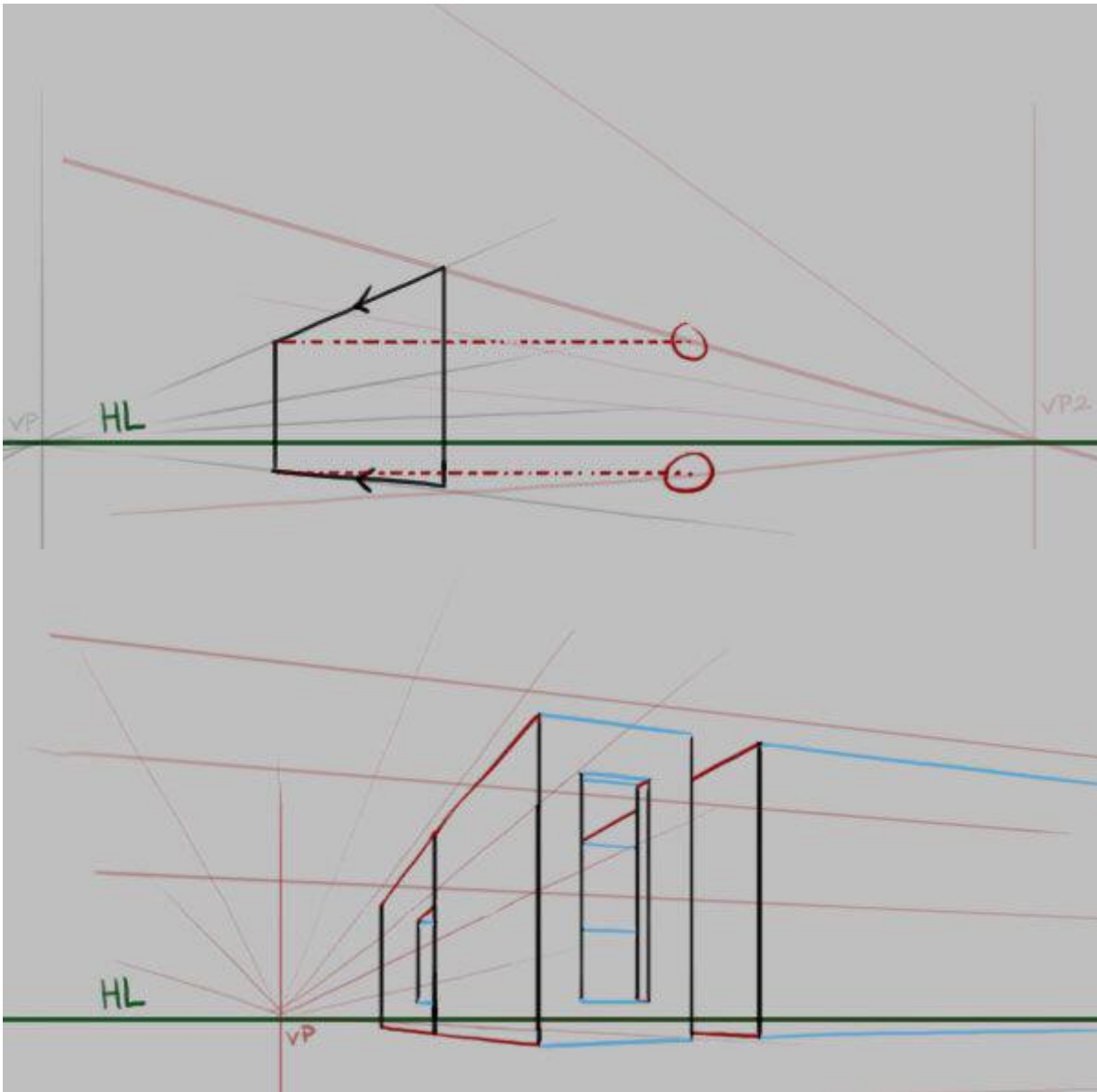




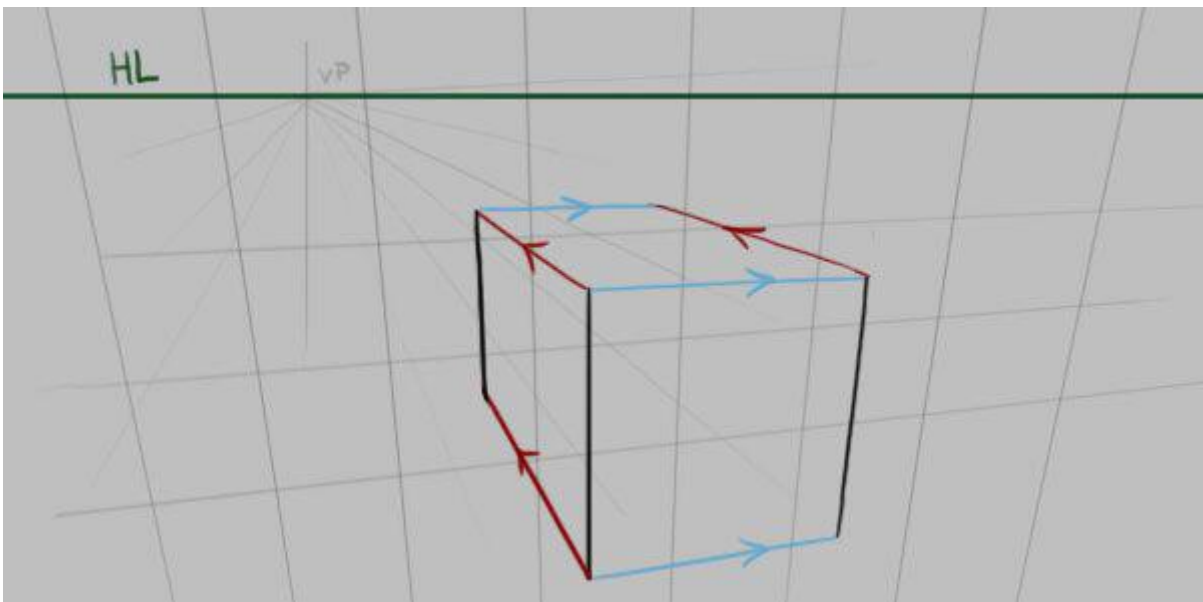
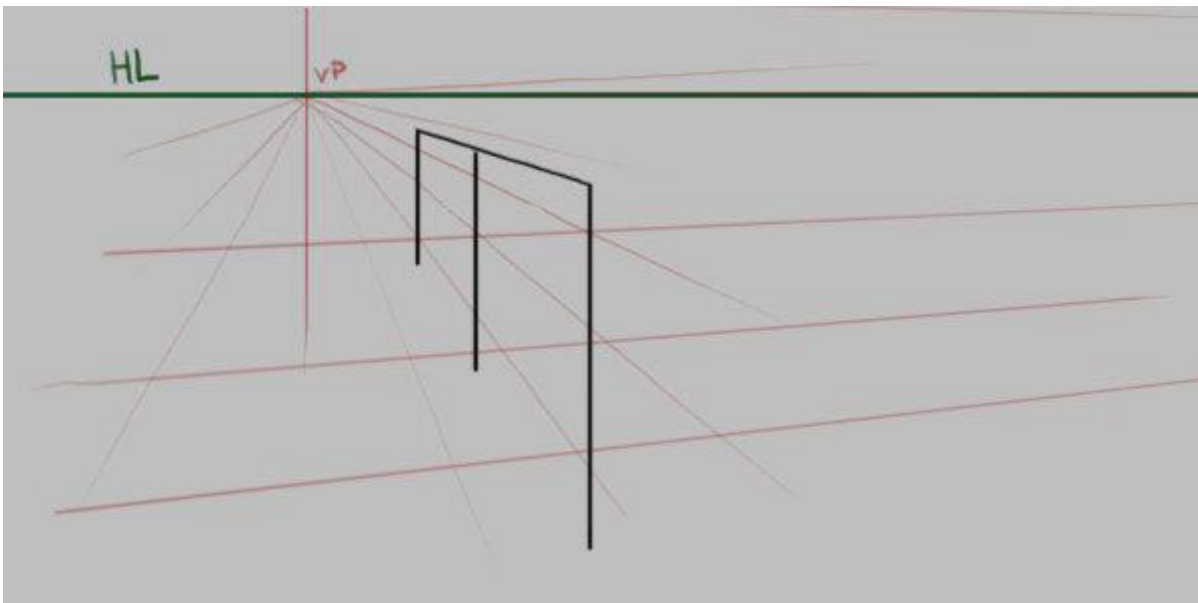


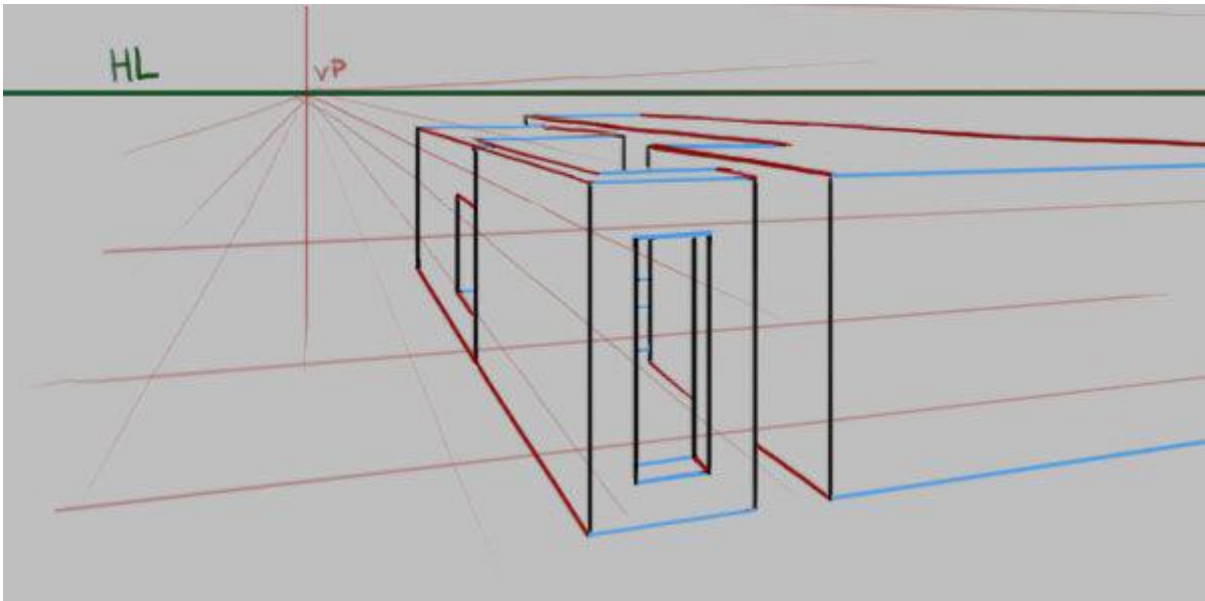






ب) طراحی پرسپکتیو به صورت مرحله ای در دید پرنده





تمرین : لطفا بعد از مطالعه دقیق روند آموزش، تصاویر متن را با رعایت قالب پرسپکتیوی روی کاغذ به قطع A3 بکشید؟
 دو تمرین دید ناظر درون متن و تصاویر زیر را جهت یادگیری و مرور یکبار بکشید؟



